

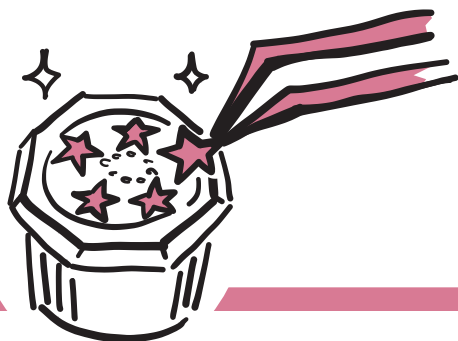
# **マイベーゴマ真剣勝負** 2021/1/17(日) を作って、世代を超えた

お申し込み締め切りは 2020/12/21 (月) 必着

## 午前の ベーゴマ作り

9:45～12:00 (9:30 から受付開始)

たくさんのキレイなパーツでデコレーションして世界で一つだけのオリジナルベーゴマを作ります。  
1人ベーゴマ1個 (持ち帰れます)



## 午後の ベーゴマ大会

13:30～16:30 (大会スタート14:30～)

初心者指導とベーゴマ大会を行います！マイベーゴマでの参加OK  
(レンタルベーゴマあります)



「午前ベーゴマ作り」、「午後ベーゴマ大会」の参加には、  
**別々にお申し込みが必要です**

両方を参加希望の方は、イベントごとにお申し込み下さい

### 対象

小学生以上～大人  
小学3年生以下は保護者と同伴  
をお願いします

### 募集人数

午前：抽選 28名  
午後：抽選 28名

### 参加費

午前：1人200円  
午後：無料

### 場 所

大田文化の森  
4階 3・4集会室

お申し込みの詳細は裏面をご確認ください

# 参加にはお申し込みが必要です

応募締め切りは 12/21 (月) 必着

2通りの方法でお申し込みいただけます

## ① 大田文化の森運営協議会ホームページ

大田区 運協 検索

「イベントカレンダー」から 1/17 の「午前のベーゴマ作り」もしくは「午後のベーゴマ大会」をクリックして、「イベント申し込みフォーム」に必要事項を入力して送信。

※ 1~3人でお申し込みいただけます。

※ 応募前に「@bunmori-unkyo.jp」からのメールが確実に受信できるようメール受信の各種設定を必ずご確認ください。

※ 抽選結果のメールが届かない場合は、お手数ですが、大田文化の森運営協議会までご連絡ください。

## ② 往復はがき

はがき一枚に企画名「1月 マイ・ベーゴマ」係と記載し、参加希望の「午前のベーゴマ作り」・「午後のベーゴマ大会」どちらか一つ、もしくは両方を記入してお申し込みください。1~5人でご応募いただけます。

※ 下記は「午前のベーゴマ作り」・「午後のベーゴマ大会」、両方を応募している例になります

往復おもて	返信うら	返信おもて	返信うら
<p>青色の切手 143-0024</p> <p>往信</p> <p>「1月 マイ・ベーゴマ」係</p> <p>大田文化の森運営協議会</p> <p>大田区中央二一〇一</p>	<p>※何も書かないでください</p>	<p>緑色の切手</p> <p>返信</p> <p>記入してください</p> <p>※申込者の郵便番号・住所・氏名を</p>	<p>申し込み記入事項</p> <p>1/17 午前のベーゴマ作り</p> <p>1/17 午後のベーゴマ大会</p> <p>氏名：○○○○○ (年齢)○</p> <p>氏名：○○○○○ (年齢)○</p> <p>氏名：○○○○○ (年齢)○</p> <p>氏名：○○○○○ (年齢)○</p> <p>氏名：○○○○○ (年齢)○</p> <p>代表者の住所：○○○○○</p> <p>代表者の電話番号：○○○○○</p>

※ 最少催行人数 (募集人数の 1/3) に満たないときは、企画の実施を中止する場合がありますのでご承知おきください

講師代表

杉浦 明人  
すぎうら あきと

■活動：文化の森運営協議会でベーゴマ指導/多世代交流の場をつくっていく活動/仕事で、グラフィックや Web デザイン制作/ブログサイト「東京ベーゴマ」でベーゴマライフをご紹介 ■資格：色彩検定 1 級取得 ■ベーゴマ加工・デコレーション・初心者指導のお手伝いにベーゴマのベテランスタッフがサポートいたします。



○乗車バスの先行  
JR大森駅[西口]  
東急バス 上池上循環(外回り)  
池上駅行き  
蒲田駅行き  
洗足池駅行き  
荏原町駅入口行き  
東急池上線池上駅  
東急バス 上池上循環(内回り)  
大井町駅行き  
品川駅行き  
大森駅行き  
JR蒲田駅[西口]  
東急バス 大井町駅行き  
どちらから来ても  
「大田文化の森」下車徒歩1分

## 大田文化の森運営協議会

【お問合せ】

平日 9:00~17:00

(祝日・大田文化の森休館日を除く)

Tel 03-3772-0770

Fax 03-3772-0704

<https://www.bunmori-unkyo.jp/>



## 新型コロナウイルス感染症への対応

大田文化の森運営協議会が事業を主催する際、新型コロナウイルス感染症拡大防止に万全を期してまいります。なお、国、東京都ロードマップ、大田区文化振興協会が示すガイドライン等に沿って、急遽イベントの中止、定員の変更が生じる場合があります。

### ○運営協議会がイベントを開催するにあたって

・すべてのイベントについて事前申込制とします。・出演者、講師、スタッフの検温等を実施し、体調を確認します。・スタッフは手指の消毒とマスク、フェイスシールドをして対応します。・受付などでは、飛沫感染防止のために卓上パーテーションを設置します。・物品販売、入場料の受け渡しの際は、ウイルス対策用手袋を着用し、トレーを使っています。・行列を避けるため、入場整理を行います。・通常の換気に加え、休憩中に窓などを開けて換気に留意します。・ご参加いただくお客様の氏名、連絡先をできる限り把握し、感染が発生した場合は、必要に応じて保健所等の公的機関へ情報提供をさせていただきます。

### ○参加者の方へのお願い

・発熱、咳等の体調不良の場合には、参加をお控えください。・当日、受付での検温等にご協力をお願いします。・参加する際は、必ずマスクを着用の上、手指の消毒をお願いします。・人との間隔は 1メートル以上をお願いします。・熱中症予防等の水分補給を除き、館内での飲食はご遠慮いただき、ゴミの持ち帰りをお願いします。・座席を指定する場合があります。・その他、当日のスタッフの指示にご協力をお願いします。・感染が発生した場合は、把握しているお客様の氏名、連絡先を必要に応じて保健所等の公的機関へ情報提供をさせていただきます。